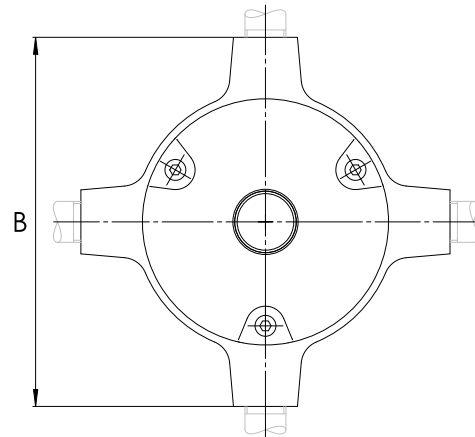
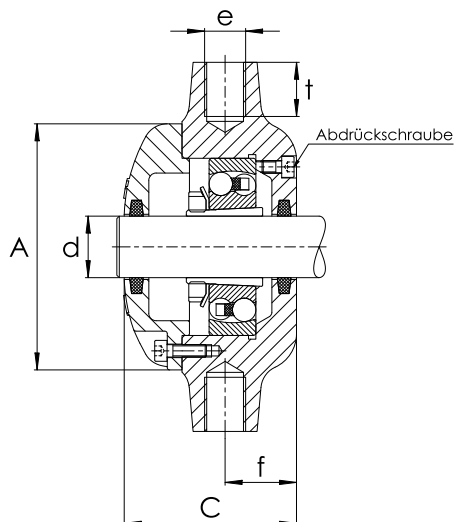


Strebenlagergehäuse

Reihe SBL

für Pendelkugellager oder
Pendelrollenlager mit Spannhülse



| Maßtabelle | | | | | | | | | | |
|---------------|---------------|-------------|-----|-----|-----|----|----|------|--------------------|-------------------------------|
| Gehäuse | Gewicht kg | Abmessungen | | | | | | | Anzahl der Streben | passende Lager mit Spannhülse |
| | | d | A | B | C | t | f | e | | |
| | | mm | | | | | | | | |
| | | inch | | | | | | | | |
| SBL 25 | 2,3 | 25 | 100 | 150 | 70 | 22 | 29 | R3/8 | 4 | 1306 K + H 306 |
| SBL 30 | 2,7 | 30 | 120 | 170 | 75 | 25 | 30 | R1/2 | 3 | 1307 K + H 307 |
| SBL 40 | 3,8 | 40 | 140 | 190 | 85 | 28 | 32 | R1/2 | 4 | 1309 K + H 309 |
| SBL 50 | 5,5 | 50 | 160 | 210 | 95 | 28 | 40 | R1/2 | 4 | 1311 K + H 311 |
| SBL 60 | 9,3 | 60 | 185 | 250 | 110 | 32 | 42 | R1 | 4 | 1313 K + H 313 |
| SBL 70 | 14,0 | 70 | 205 | 290 | 130 | 40 | 48 | R1 | 4 | 1316 K + H 2316 |

SBL - Lager werden vorwiegend für zweiseitig saugende Ventilatoren verwendet.
Die Wartung solcher Lager wird oftmals vernachlässigt.
Eine Fettfüllung reicht bei mittlerer Drehzahl und Belastung für ca. 8000 Betriebsstunden.
Diese Lagergehäuse gestatten eine einfache Montage und eine schnelle radiale Feinstellung des Lüfferrades.