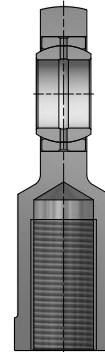
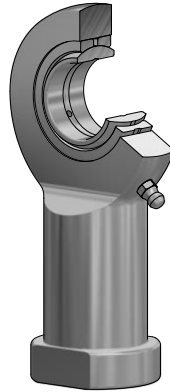


Radial-Gelenkkopf GIR...-DO mit Innengewinde, offen

wartungspflichtig
 Hauptabmessungen
 nach DIN ISO 12240-4
 Maßreihe E, Form F
 Gleitpaarung: Stahl/Stahl



Baureihe: GIR...-DO

GIR...-DO, GIR...-DO-2RS

Maßtabelle - Abmessungen in mm

Wellen- durch- messer d	Kurzzeichen ¹⁾ ohne Abdichtung	Gewicht ≈ kg	Abmessungen									
			d	D	B	d _k	d ₁	d ₂	d ₃	d ₄	h ₁	
6	GIR6-DO ²⁾	0,022	6 -0,008	14	6 -0,12	10,0	8,0	21	M6	10	30	
8	GIR8-DO ²⁾	0,039	8 -0,008	16	8 -0,12	13,0	10,2	24	M8	13	36	
10	GIR10-DO ²⁾	0,065	10 -0,008	19	9 -0,12	16,0	13,2	29	M10	15	43	
12	GIR12-DO ²⁾	0,098	12 -0,008	22	10 -0,12	18,0	14,9	34	M12	18	50	
15	GIR15-DO ³⁾	0,170	15 -0,008	26	12 -0,12	22,0	18,4	40	M14	21	61	
17	GIR17-DO ³⁾	0,250	17 -0,008	30	14 -0,12	25,0	20,7	46	M16	24	67	
20	GIR20-DO ³⁾	0,350	20 -0,010	35	16 -0,12	29,0	24,1	53	M20x1,5	28	77	
25	GIR25-DO	0,650	25 -0,010	42	20 -0,12	35,5	29,3	64	M24x2	34	94	
30	GIR30-DO	0,960	30 -0,010	47	22 -0,12	40,7	34,2	73	M30x2	40	110	

1) Bei Linksgewinde wird das R durch ein L ersetzt – (Beispiel: GIL...).

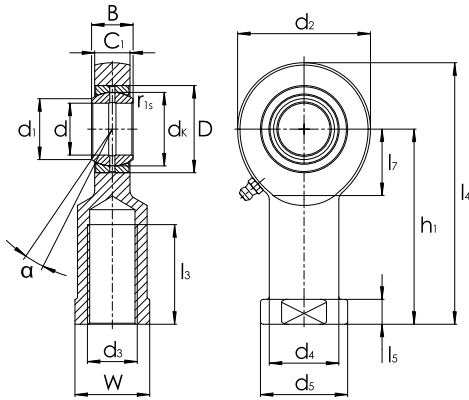
2) Nicht nachschmierbar.

3) Nachschmierung über ein Schmierloch im Gehäuse.

4) Gewindeauslauf oder Gewinderille nach Herstellerwahl.

5) Kopftragzahl.

Radial-Gelenkkopf GIR...-DO mit Innengewinde, offen

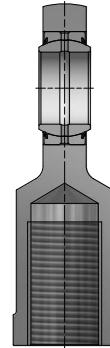
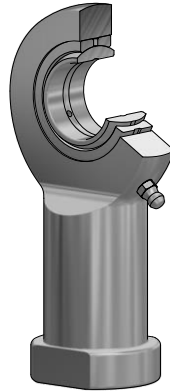


GIR...-DO, GIR...-DO-2RS

C ₁	α	l ₃	l ₄	l ₅	l ₇	d ₅	W	Kantenabstand	Tragzahlen		Radiale Lagerluft	Wellen- durchmesser
								r _{1s} min.	dyn. C _r kN	stat. C _{0r} ⁵⁾ kN		
4,4	13	11	40,5	5,0	12	13	11	0,3	3,40	10,20	0,023 – 0,068	6
6,0	15	15	48,0	5,0	14	16	14	0,3	5,50	16,00	0,023 – 0,068	8
7,0	12	20	57,5	6,5	15	19	17	0,3	8,15	22,00	0,023 – 0,068	10
8,0	11	23	67,0	6,5	18	22	19	0,3	10,80	30,40	0,023 – 0,068	12
10,0	8	30	81,0	8,0	20	26	22	0,3	17,00	44,80	0,030 – 0,082	15
11,0	10	34	90,0	10,0	23	30	27	0,3	21,20	56,50	0,030 – 0,082	17
13,0	9	40	103,5	10,0	27	35	32	0,3	30,00	75,60	0,030 – 0,082	20
17,0	7	48	126,0	12,0	32	42	36	0,6	48,00	88,20	0,037 – 0,100	25
19,0	6	56	146,5	15,0	37	50	41	0,6	62,00	119,00	0,037 – 0,100	30

Radial-Gelenkkopf GIR...-DO-2RS mit Innengewinde, beidseitig abgedichtet






















wartungspflichtig
 Hauptabmessungen
 nach DIN ISO 12240-4
 Maßreihe E, Form F
 Gleitpaarung: Stahl/Stahl



Baureihe: GIR...-DO-2RS

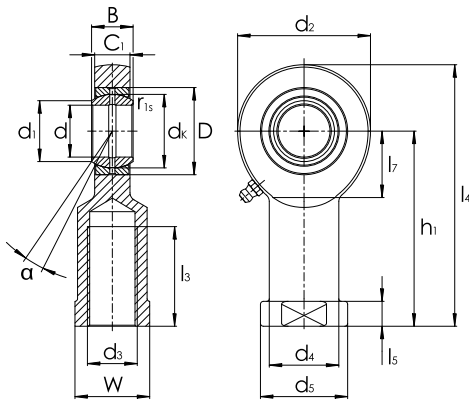
GIR...-DO, GIR...-DO-2RS

Maßtabelle - Abmessungen in mm

Wellen- durch- messer	Kurzzeichen ¹⁾ mit Abdichtung	Gewicht ≈ kg	Abmessungen												
			d	D	B	d _k	d ₁	d ₂	d ₃	d ₄	h ₁				
d															
35	GIR35-DO-2RS   	1,300	35 _{-0,012}	55	25 _{-0,12}	47	39,7	82	M36x3		47	125			
40	GIR40-DO-2RS   	2,000	40 _{-0,012}	62	28 _{-0,12}	53	45,0	92	M39x3 ⁴⁾		52	142			
45	GIR45-DO-2RS   	2,500	45 _{-0,012}	68	32 _{-0,12}	60	50,7	102	M42x3 ⁴⁾		58	145			
50	GIR50-DO-2RS   	3,500	50 _{-0,012}	75	35 _{-0,12}	66	55,9	112	M45x3 ⁴⁾		62	160			
60	GIR60-DO-2RS   	5,500	60 _{-0,015}	90	44 _{-0,15}	80	66,8	135	M52x3 ⁴⁾		70	175			
70	GIR70-DO-2RS   	8,600	70 _{-0,015}	105	49 _{-0,15}	92	77,8	160	M56x4 ⁴⁾		80	200			
80	GIR80-DO-2RS   	12,000	80 _{-0,015}	120	55 _{-0,15}	105	89,4	180	M64x4 ⁴⁾		95	230			

-
- 1) Bei Linksgewinde wird das R durch ein L ersetzt – (Beispiel: GIL...).
 - 2) Nicht nachschmierbar.
 - 3) Nachschmierung über ein Schmierloch im Gehäuse.
 - 4) Gewindeauslauf oder Gewinderille nach Herstellerwahl.
 - 5) Kopftragzahl.

Radial-Gelenkkopf GIR...-DO-2RS mit Innengewinde, beidseitig abgedichtet



GIR...-DO, GIR...-DO-2RS

C ₁	α	l ₃	l ₄	l ₅	l ₇	d ₅	W	Kantenabstand r _{1s} min.	Tragzahlen		Radiale Lagerluft	Wellen- durchmesser d
									dyn. C _r kN	stat. C _{0r} ⁵⁾ kN		
21	6	60	166,0	15	42	58	50	0,6	80	159	0,037 – 0,100	35
23	7	65	188,0	18	48	65	55	0,6	100	194	0,043 – 0,120	40
27	7	65	196,0	20	52	70	60	0,6	127	259	0,043 – 0,120	45
30	6	68	216,0	20	60	75	65	0,6	156	313	0,043 – 0,120	50
38	6	70	242,5	20	75	88	75	1,0	245	485	0,043 – 0,120	60
42	6	80	280,0	20	87	98	85	1,0	315	564	0,055 – 0,142	70
47	6	85	320,0	25	100	110	100	1,0	400	689	0,055 – 0,142	80