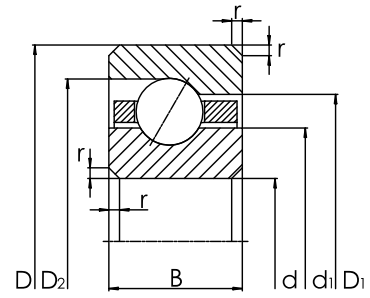


Schrägkugellager

Baureihe CSEB



CSEB

B = 7,938 mm

Maßtabelle - Abmessungen in mm													
Wellen Ø		Kurzbezeichnung	Gewicht	Abmessungen						Tragzahlen		Grenzdrehzahl <sup>2)</sup>	
				d	D	d <sub>1</sub>	D <sub>1</sub>	D <sub>2</sub>	r <sup>1)</sup>	dyn. C <sub>r</sub>	stat. C <sub>0r</sub>		n <sub>G</sub> Öl
mm	inch		kg						min.	N	N	min <sup>-1</sup>	
50,80	2	CSEB020	0,07	50,8	66,7	56,7	60,8	62,6	1	5.000	4.200	9.500	
63,50	2 1/2	CSEB025	0,09	63,5	79,4	69,4	73,5	75,3	1	5.400	5.200	7.600	
76,20	3	CSEB030	0,11	76,2	92,1	82,1	86,2	88,0	1	5.700	6.100	6.500	
88,90	3 1/2	CSEB035	0,12	88,9	104,8	94,8	98,9	100,7	1	6.100	7.100	5.500	
101,60	4	CSEB040	0,13	101,6	117,5	107,5	111,6	113,4	1	6.400	8.100	4.800	
107,95	4 1/4	CSEB042	0,14	108,0	123,8	113,8	117,9	119,7	1	6.500	8.600	4.500	
114,30	4 1/2	CSEB045	0,15	114,3	130,2	120,2	124,3	126,1	1	6.600	9.000	4.200	
139,70	5 1/2	CSEB055	0,19	139,7	155,6	145,6	149,7	151,4	1	7.100	11.100	3.500	
152,40	6	CSEB060	0,20	152,4	168,3	158,3	162,4	164,0	1	7.300	12.100	3.200	
165,10	6 1/2	CSEB065	0,21	165,1	181,0	171,0	175,1	176,8	1	7.500	13.000	2.900	

<sup>1)</sup> min. 1 ist kleinster Kantenabstand und größter zulässiger Rundungsradius an der Welle und im Gehäuse.

<sup>2)</sup> Bei Fettschmierung sind 70% des Tabellenwertes zulässig.